

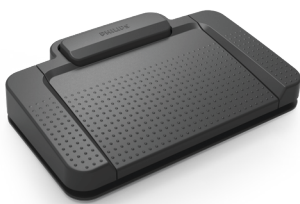
# PHILIPS

## Fußschalter

Für digitale Systeme

Ergonomisch

USB-Anschluss



ACC2300-Serie



100%  
waterproof



## Transkription leicht gemacht

### Einfache und schnelle Dokumentenerstellung

Tippen Sie schneller und präziser, indem Sie Ihren Fuß zum Starten und Pausieren der Wiedergabe von Audiodateien verwenden. Das ergonomische Design basiert auf detaillierter Forschung zu den Bewegungsabläufen im Transkriptionsprozess. Schon ein leichtes Drücken mit der Fußspitze genügt zur Steuerung der Wiedergabe, ohne den Fuß unnötig anheben zu müssen. Beide Hände bleiben somit frei zum Tippen, wodurch eine effiziente Dokumentenerstellung selbst über mehrere Stunden hinweg gewährleistet wird.

#### Bestleistung

- Schnelle und effiziente Wiedergabesteuerung für eine zügigere und präzisere Transkription
- Rutschfeste Unterseite fixiert das Gerät am Boden
- Wasserdicht für eine sichere und zuverlässige Verwendung selbst in feuchter Umgebung.
- Konfigurierbare Pedalfunktionen für individualisierte Bedienung

#### Entwickelt für lang andauernden Einsatz

- Ergonomisches Design für eine komfortable Bedienung
- Robuste Pedale und verschleißfreie magnetische Kontakte für eine lange Lebensdauer
- Zentrale Konfiguration, um Zeit und Ressourcen zu sparen



# Highlights

## Schnelle und effiziente Wiedergabesteuerung

Mit nur einer leichten Bewegung der Fußspitze können Audiodateien abgespielt, gestoppt, vor- und zurückgespielt werden. Beide Hände bleiben somit frei zum Tippen und ermöglichen einen ungestörten Transkriptionsprozess.

## Rutschfest

Die rutschfeste Unterseite stellt sicher, dass sich der Fußschalter stets an der gewünschten Stelle befindet, unabhängig von der Art des Bodenbelags – auf Teppichen, Fliesen oder Holz. Die genoppte Oberseite verhindert ein Abrutschen des Fußes.

## 100% Wasserdicht

Der Fußschalter ACC2330 ist zu 100% wasserdicht. Die internen elektronischen Komponenten sind versiegelt und somit vor Wasserschäden geschützt, wodurch eine sichere Verwendung auch in feuchter Umgebung möglich ist.

## Konfigurierbare Pedalfunktionen

Die Pedalfunktionen können via Philips-SpeechControl oder SpeechExec-Software individuell an Ihre bevorzugte Arbeitsweise angepasst werden (nur für Windows).

## Ergonomisches Design

Der Fußschalter wurde in Zusammenarbeit mit Ergonomie-Experten und professionellen Anwendern entwickelt, um einen reibungslosen Transkriptionsprozess mit minimaler körperlicher Belastung zu gewährleisten.

## Robuste Pedale

Der Fußschalter wurde speziell für den täglichen mehrstündigen Gebrauch entwickelt. Magnetische Kontakte und robuste Pedale gewährleisten eine hohe Belastbarkeit und eine lange Lebensdauer.

## Zentrale Steuerung und Konfiguration

Die optionale Philips SpeechExec Remote-Device-Management-Software ermöglicht IT-Administratoren die zentrale Verwaltung, Konfiguration und Aktualisierung der Diktierhardware von Philips und spart so wertvolle Zeit und Ressourcen.

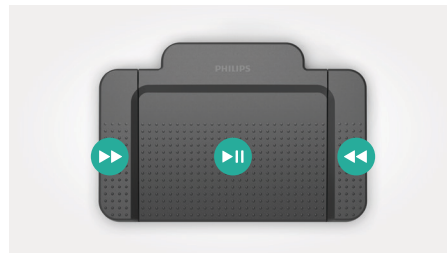
# Versionen

## ACC2310



- 3 Pedale

## ACC2320



- 3 Pedale

## ACC2330



- 4 Pedale
- Möglichkeit das mittlere Pedal zu fixieren
- Wasserdichtes Design

# Spezifikationen

## Packungsinhalt

Fußschalter  
Benutzerhandbuch

## Kompatibilität

Philips SpeechExec Transcribe 5.0 oder höher  
Philips SpeechExec Pro Transcribe 5.0 oder höher  
Philips SpeechExec Enterprise Transcribe 2.5 oder höher  
SpeechLive Cloud-Diktierlösung

## Umwelteigenschaften

Erfüllte Richtlinie 2011/65/EU (RoHS)  
Bleifrei verlötetes Produkt

## Spezifikationen

Produktabmessungen: 198 mm × 54 mm × 170 mm  
Gewicht: 650 g

## Zubehör

Philips Transkriptionskopfhörer LFH0334  
Philips Transkriptionskopfhörer LFH2236  
Philips SpeechExec Workflow-Software  
Philips SpeechLive Cloud-Diktierlösung

